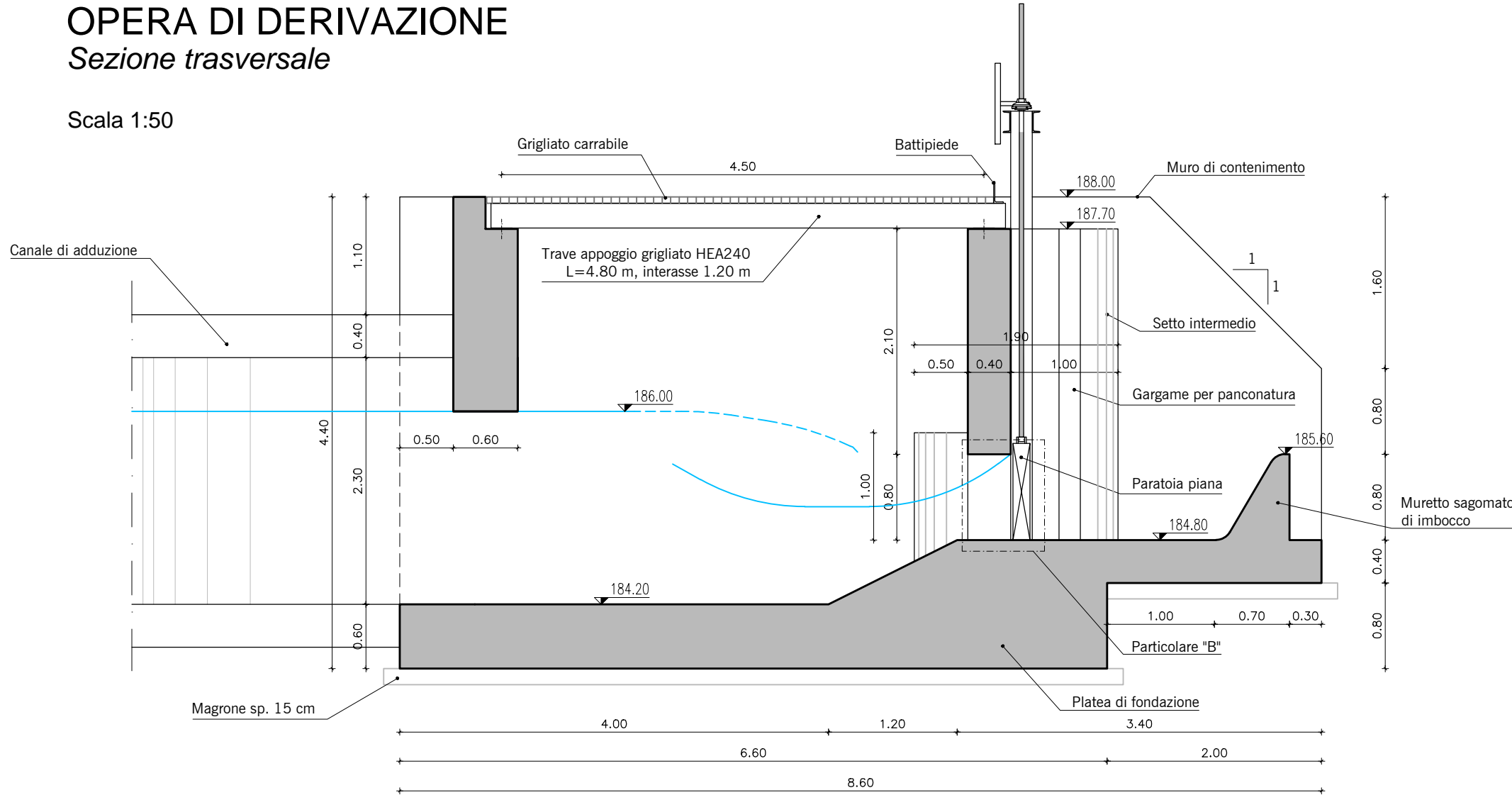


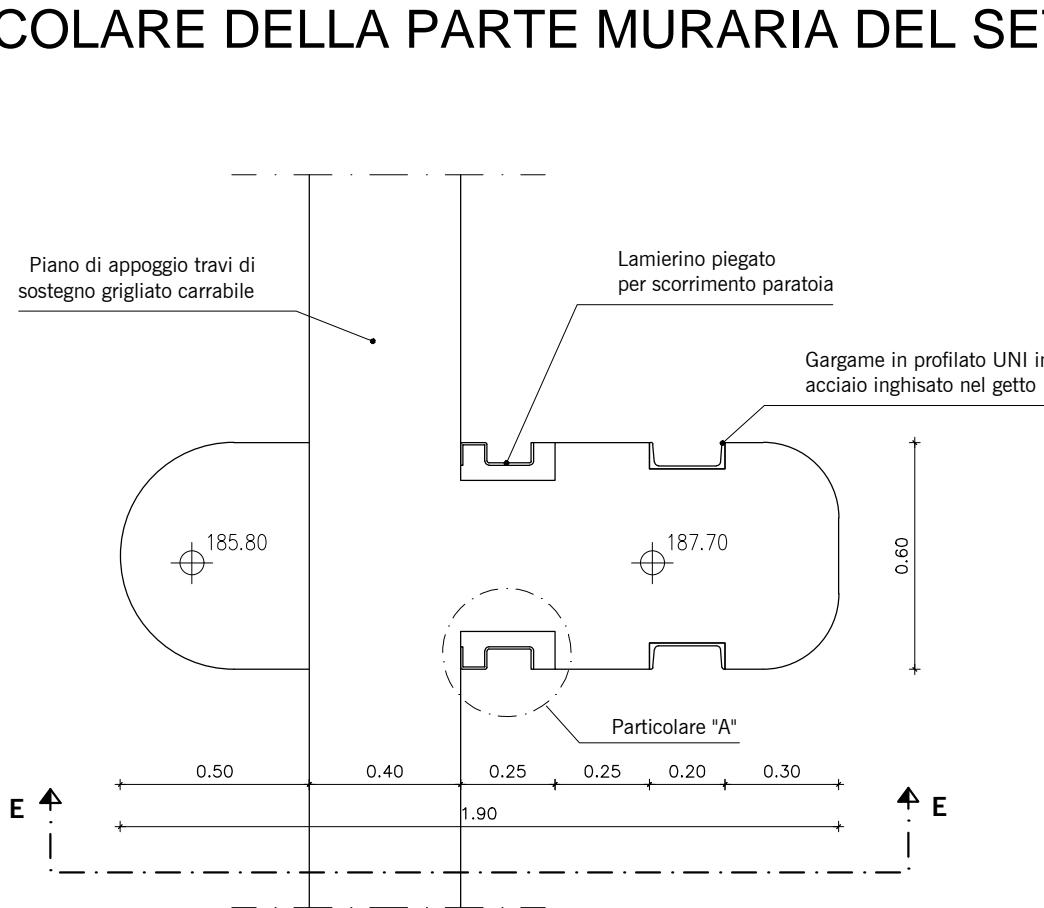
OPERA DI DERIVAZIONE
Sezione trasversale

Scala 1:50



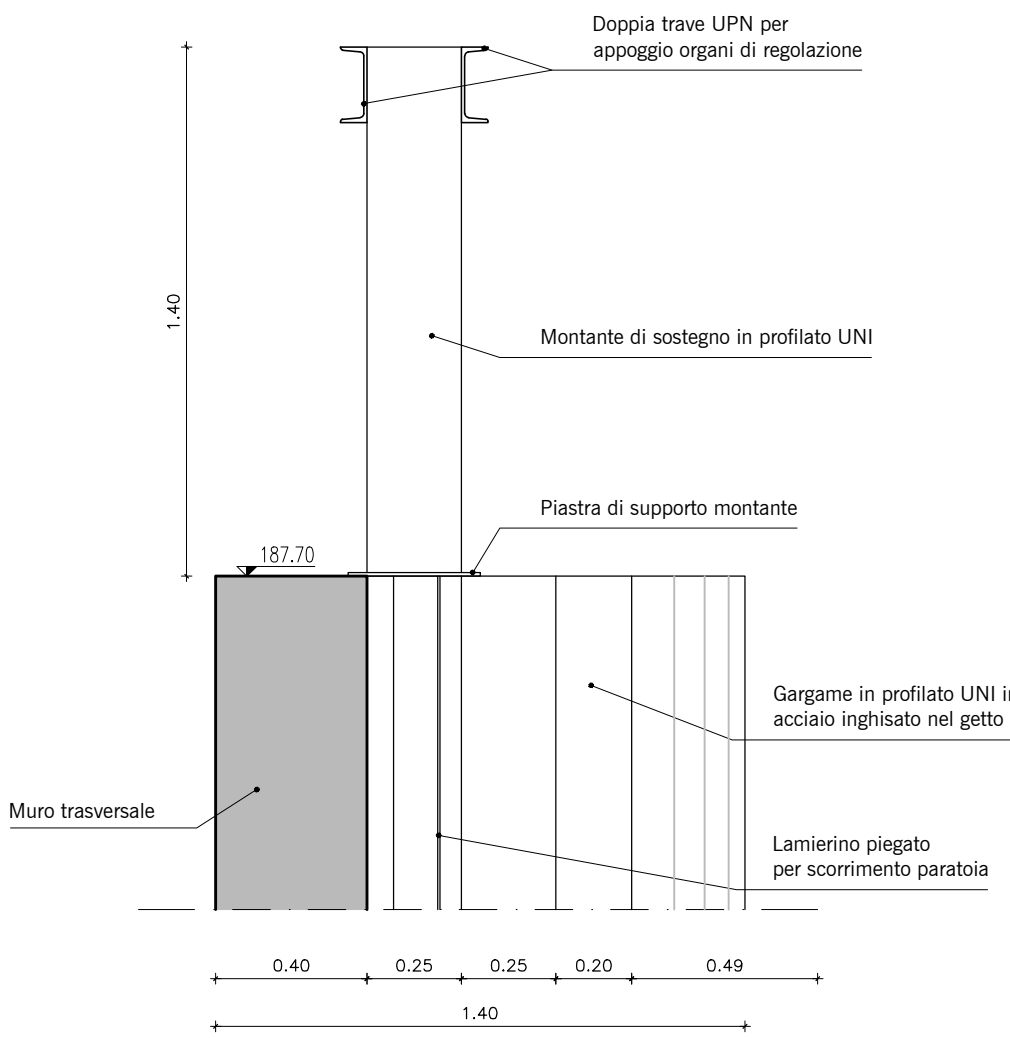
PARTICOLARE DELLA PARTE MURARIA DEL SETTO INTERMEDIO
Pianta

Scala 1:20



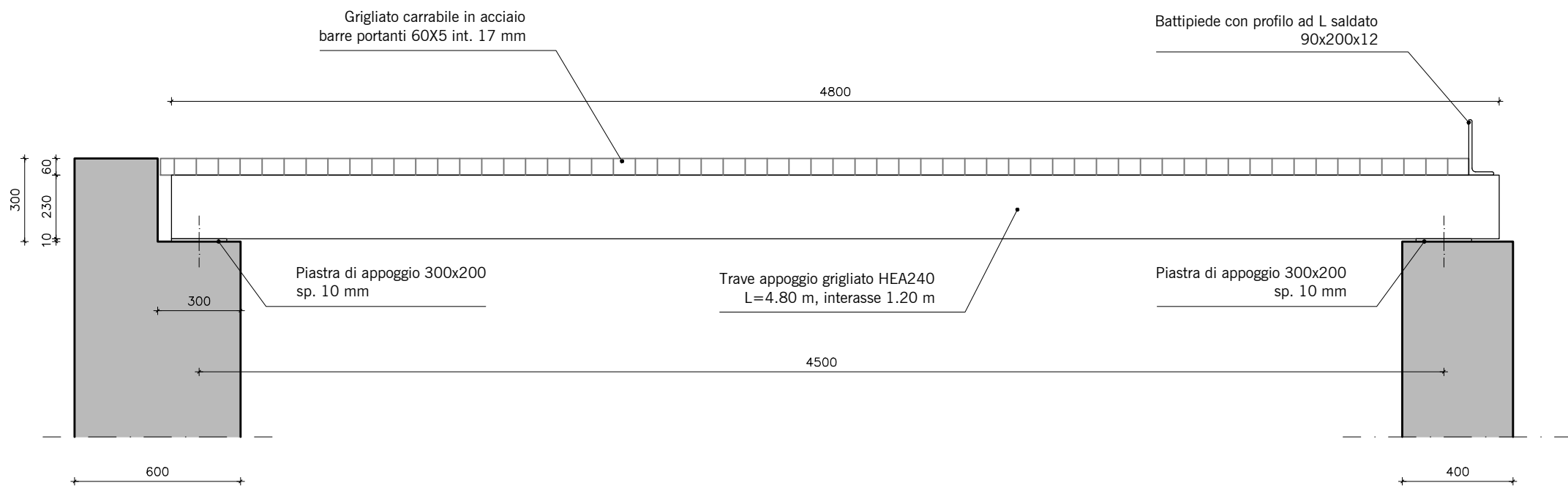
Sezione E-E

Scala 1:20



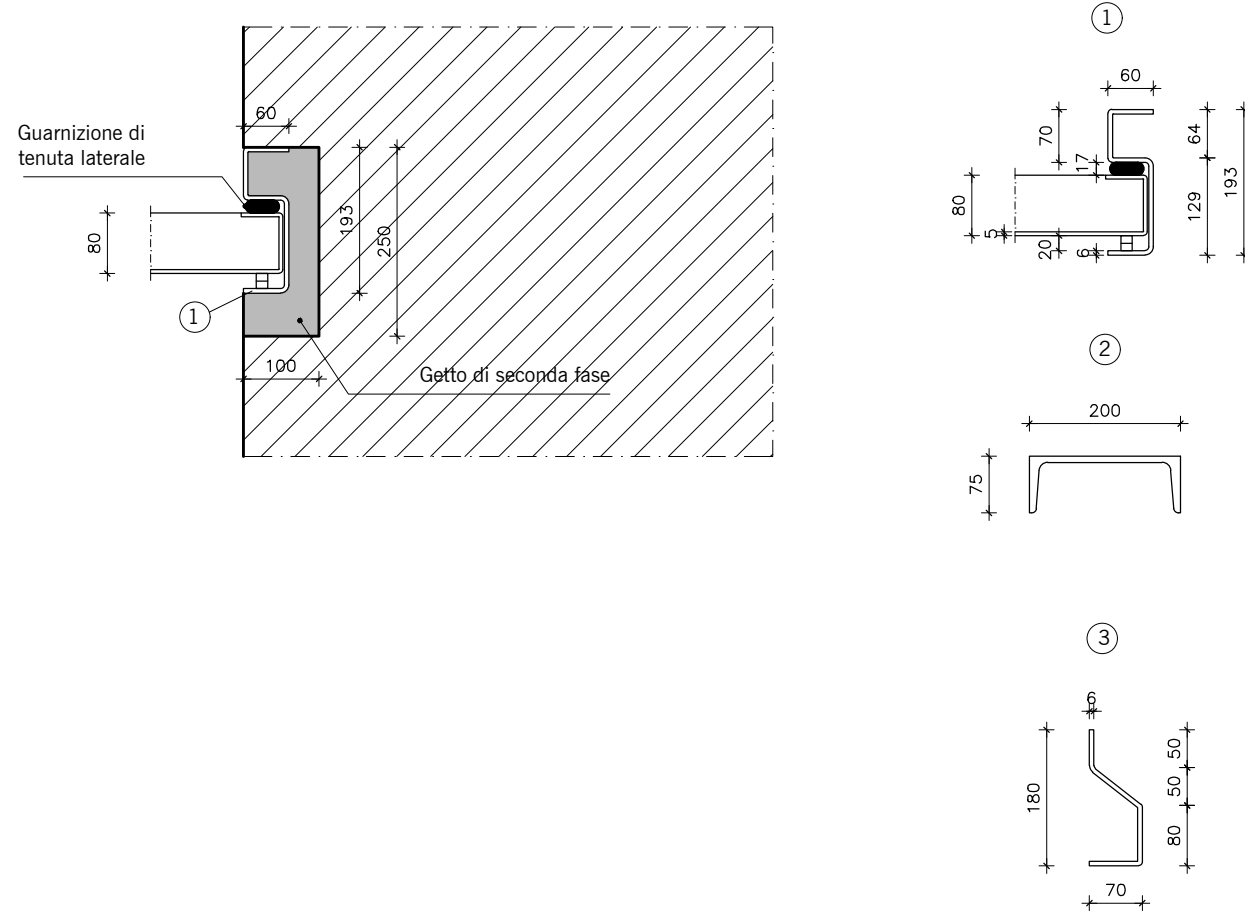
PARTICOLARE DELLA CARPENTERIA IN ACCIAIO
(misure in mm)

Scala 1:20



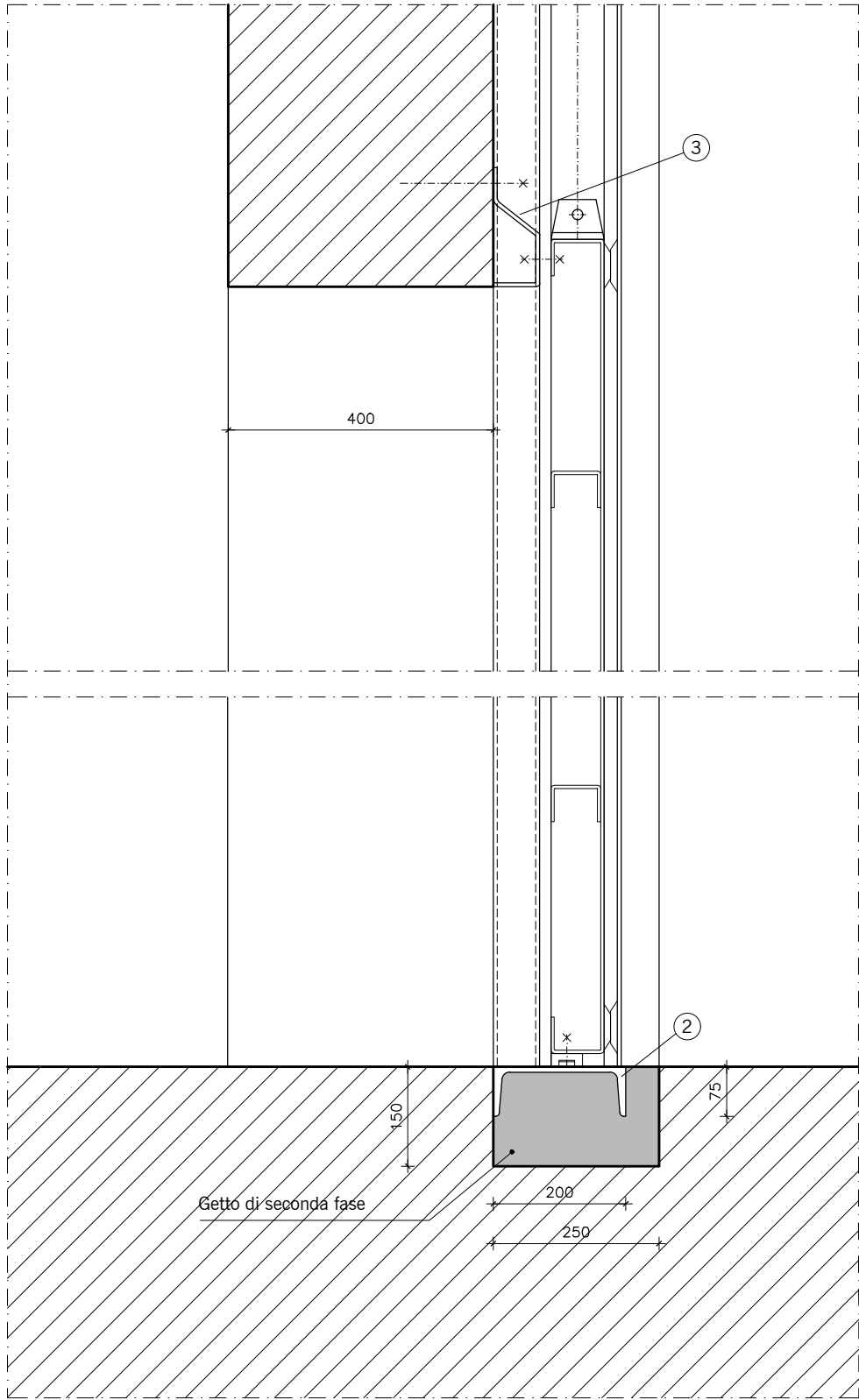
PARTICOLARE "A"
(misure in mm)

Scala 1:10



PARTICOLARE "B"
(misure in mm)

Scala 1:10



REV.	DATA	DESCRIZIONE	REDATTO	VERIFICATO	APPROVATO
0	11/2013	CONSEGNA	A.Trivellato	A.Boccato	M.Coccato
1	12/2020	AGGIORNAMENTO PROGETTO ESECUTIVO	J.E.Lucca	J.E.Lucca	M.Coccato
2	01/2021	VERIFICA AGGIORNAMENTO PROGETTO ESECUTIVO	J.E.Lucca	J.E.Lucca	S.Fattorelli



OPERE DI LAMINAZIONE DELLE PIENE DEL
FIUME OLONA DA REALIZZARE NEI COMUNI
DI CANEGRATE (MI), LEGNANO (MI),
PARABIAGO (MI), E S. VITTORE OLONA (MI)

AGGIORNAMENTO
PROGETTO ESECUTIVO

RESPONSABILE DEL PROCEDIMENTO: DOTT. ING. MARCO LA VEGLIA

PROGETTAZIONE: A.T.I. TECHNITAL S.p.A. – mandataria
BETA STUDIO S.r.l.

AGGIORNAMENTO: BETA STUDIO S.r.l.
Capo Progetto e Responsabile Integrazione Prestazioni Specialistiche: DOTT. ING. SERGIO FATTORELLI

ELABORAZIONE: BETA Studio S.r.l.		TITOLO ELABORATO: PROGETTO DELL'OPERA OPERA DI DERIVAZIONE SEZIONE E PARTICOLARI	
SCALA: varie	REV. 2	N° ELABORATO: PEPODER03	
NOME FILE: PEPODER.dwg	DATA: GENNAIO 2021		

OPERA PROTETTA AI SENSI DELLA LEGGE 22 APRILE 1941 N°633 TUTTI I DIRITTI RISERVATI QUALSIASI RIPRODUZIONE ED UTILIZZAZIONE NON AUTORIZZATE SARANNO PERSEGUITE A RIGORE DI LEGGE